

# Starbind XP

مضاد السموم الفطرية الأمثل متعدد المهام



لا مهرب للسموم الفطرية

**IPC**<sup>®</sup>  
INTERPHARMA  
Food Safety For Better Health

**nutrex**<sup>NV</sup>  
the finishing touch for nutrition



## 25%

من محصول العالم ملوث بالسموم الفطرية  
(منظمة الأغذية والزراعة)

## 95%

من السموم الفطرية العلفية يتم إنتاجها بالفعل في  
الحقل (Pioneer)

## 100%-38

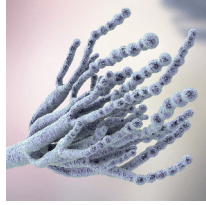
يعتمد على الموسم / المنطقة  
من عينات الأعلاف ملوثة بأكثر من 1 سم فطري  
(Pinotti et al. 2016)

بسبب التآزر، فإن تأثير السموم الفطرية المختلفة أكبر  
من مجموع التأثيرات الفردية.

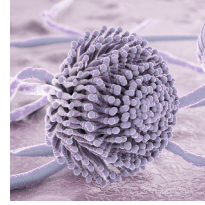
في تغذية الحيوانات يعتبر الأفلاتوكسين ، B1 (AFB1)  
، trichothecenes (DON , T-2)  
ochratoxin A (OTA)  
fumonisin (FUM) و zearalenone (ZEA) هي  
السموم الفطرية الرئيسية ، التي تنتشر في جميع أنحاء  
العالم.

## السموم الفطرية والعفن

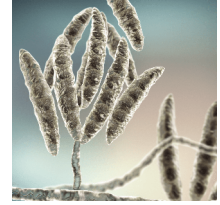
عائلة البنسليوم



عائلة السبيريجلوس



عائلة فيوزاريوم



السموم الفطرية هي نواتج أيض ثانوية تنتجها فطريات تنمو على المحاصيل في الحقل أو تتطور أثناء التخزين في ظروف المحاصيل السيئة و / أو الأعلاف الجاهزة. على الرغم من حقيقة أن السموم الفطرية هي عديمة الطعم والرائحة وغير مرئية، فهي مصدر قلق كبير في الإنتاج الحيواني لأنها يمكن أن تسبب خسائر اقتصادية شديدة بسبب تأثيرها السام بعد الابتلاع. تظهر الآثار السلبية الرئيسية في الثروة الحيوانية في الأداء، وتناول العلف، والتكاثر، وتلف الأعضاء، اهم الفطريات التي تفرز السموم الفطرية



## السموم الفطرية في سلسلة الأعلاف والأغذية | مستويات التوجيه القانوني للاتحاد الأوروبي

الجدول 1: المستوى الأقصى المسموح به في التغذية الكاملة (EC + 2013/ 165/EC/576/FC) (RECOMMENDATION 2006/32/DIRECTIVE 2002)					
PPB	محيط	السموم الفطرية	PPB	محيط	السموم الفطرية
2000	عجول	DON	20000	دواجن	FUM B <sub>1</sub> +B <sub>2</sub>
500	المجترات	ZEA	20000	عجول	
250	جميع الأنواع	T-2 & HT-2	50000	المجترات	
			5000	خيل	
			10000	سمك	
100	دواجن	OTA	20	دواجن	AFL B <sub>1</sub>
			5	ماشية الألبان	
			20	المجترات	
			10	الحيوانات الصغيرة	





(T-2)  
الآفات الفموية



كبد شاحب  
(AFB<sub>1</sub>)

## التأثيرات السريرية وتحت السريرية

لا تتعلق العلامات السريرية فقط بنوع ومستوى تلوث السموم الفطرية، ولكن أيضًا بأنواع الحيوانات والجنس والعمر والحالة الصحية ومستوى الإنتاج.

يمكن أن يؤدي انخفاض تلوث السموم الفطرية (السمية) إلى إضعاف أداء الحيوان بشكل كبير، ويمكن أن يسبب مشاكل أكثر خطورة على المدى الطويل من الجرعة السامة الحادة

ضرر عضوي (AFL, FUM)  
■ اختلال وظائف الكبد

صحة الأمعاء والتأثير السلبي على السلامة المعوية (DON, T-2, AFL)

- زيادة نفاذية الأمعاء
- ارتفاع خطر تسرب السموم

نظام المناعة المكبوت أو التثبيط المناعي (AFL, OTA, ZEA, T-2, FUM)

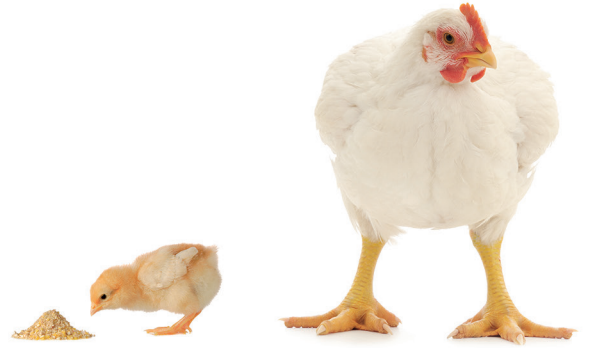
- زيادة التعرض للأمراض

التناسل المنخفض في الدواجن والمجترات (ZEA, ERGOT)

- التأثيرات السامة على الخصوبة
- الإجهاض
- الوفيات الجنينية

انخفاض عام في الإنتاج (DON, T-2, ERGOT)

- قلة تناول العلف
- كفاءة تغذية منخفضة



## خسائر اقتصادية



ارتفاع معدل الوفيات



زيادة تكاليف الرعاية الصحية  
البيطري



انخفاض أداء الماشية



فقدان محاصيل الأعلاف  
والأعلاف



التكاليف التنظيمية (التحليل)



التلقيح وارتفاع التكاليف  
الاجمالية



## Starbind XP

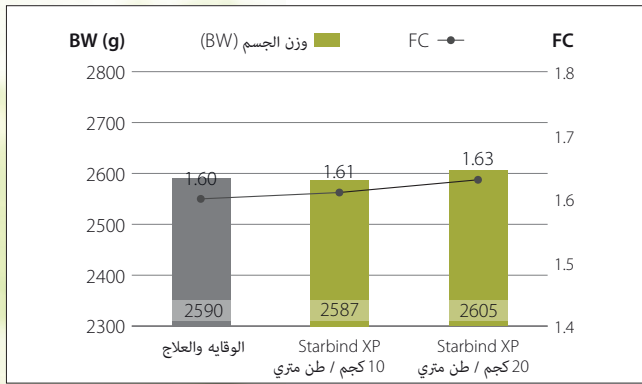
. Starbind XP هو أحدث جيل محسن إضافي من أغلفة Nutrex واسعة النطاق للسموم الفطرية ويتكون من مزيج متأزر من المعادن المعدلة ومشتقات الخميرة ومثبطات العفن.

يُظهر Starbind XP قدرة ممتازة على ربط مجموعة متنوعة من السموم الفطرية في ظروف الجهاز الهضمي، بالإضافة إلى تحسين أداء الإنتاج في الدواجن والحيوانات المجترة.

لمساعدة مصانع الاعلاف والمزارعين في التعامل مع تحديات تلوث السموم الفطرية التي لا يمكن التنبؤ بها والتي يصعب السيطرة عليها، تواصل Nutrex تطوير وتحسين نطاقها من المجلدات.

بعد البحث المكثف، والجمع بين التجارب المختبرية والحيوية عبر الأنواع المختلفة، تم إطلاق Starbind XP

الشكل 1: اختبار التسامح (الغلايات)



## Starbind XP | خصوصية ملزمة

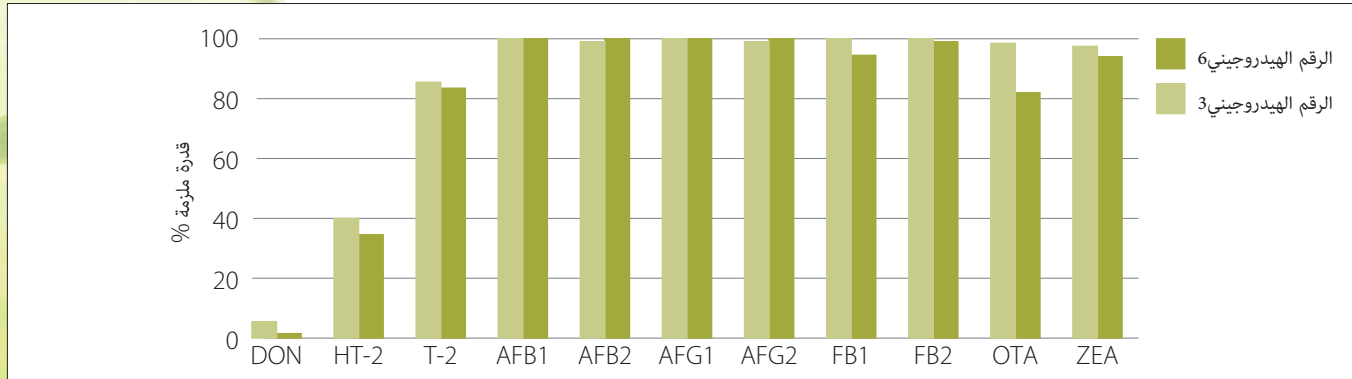
غالبًا ما يقترح أن هناك خطرًا محتملاً لربط المغذيات باستخدام مواد رابطة السموم الفطرية.

لتقييم تأثير Starbind XP على ارتباط المغذيات، تم إجراء تجربة تحمل في منشأة التجارب بجامعة Leuven مع تضمين ON TOP لـ 10 كجم / طن متري و 20 كجم / طن متري في نظام غذائي غير ملوث.

من هذه النتائج، من الواضح أنه لم يكن من الممكن حدوث أي ارتباط بالمغذيات الأساسية.

## Starbind XP | الاختبارات المعملية

الشكل 2: اختبار ملزم ل STARBIND XP



**IPC**<sup>®</sup>  
INTERPHARMA  
Food Safety For Better Health

**nutrex**<sup>NV</sup>  
the finishing touch for nutrition

لا تتوفر جميع المنتجات في جميع البلدان ، ولا تطبق جميع المطالبات على كل منتج ، وقد لا يتم التصريح بجميع المطالبات في جميع البلدان. هذه النشرة هي لأغراض التسويق الدولي فقط ولا تعني توفر جميع المنتجات أو توفيرا لجميع المطالبات في كل بلد أو منطقة

Interpharma • Egypt • Tel +20 55 2325 801 • info@interpharma-egy.com • www.interpharma-egy.com

Nutrex NV • Belgium • Tel +32 14 88 31 11 • info@nutrex.eu • www.nutrex.eu